



POULIÉS DAMPER



KITS VISSERIE

Bulletin Technique N° 180

## Conseils et Précautions de montage

ÉLECTRICITÉ MOTEUR  
TRANSMISSION  
DIRECTION  
CLIMATISATION  
SUSPENSION

## PIÈCES MOTEUR

FREINAGE  
ACCESSOIRES



Les premiers symptômes d'usure d'une poulie de vilebrequin peuvent souvent être révélés par le sifflement de la courroie d'accessoires, un démarrage du moteur saccadé, à chaud comme à froid, des vibrations visibles de la courroie d'entraînement.

## CONTRÔLES ET VERIFICATIONS

### ETAPE 1



Photo 1

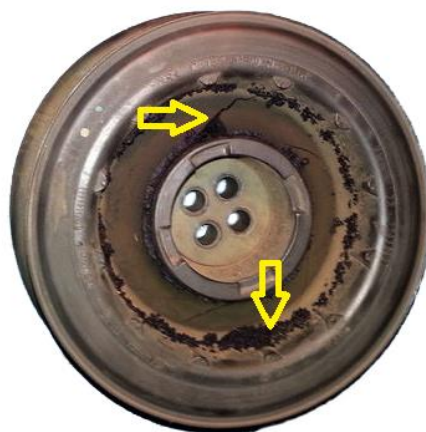


Photo 2

#### Les premiers contrôles sont visuels.

- 1) Vérifiez l'usure de la courroie d'entraînement côté striures (usures des stries, bords latéraux de la courroie endommagés, poussière excessive près des éléments de guidage) (Photo 1).
- 2) Vérifiez la qualité des caoutchoucs composant la poulie de vilebrequin (détérioration, porosité, craquelures) (Photo 2).

**Ce contrôle doit être fait tous les 50 000kms et un remplacement systématique de la poulie lors du remplacement ou d'une intervention sur votre courroie de distribution.**

## ETAPE 2

### Le contrôle mécanique (toujours moteur froid).

- 1) Tracez un repère traversant le maximum de partie de la poulie, moteur à l'arrêt et froid. (Photo 3)
- 2) Démarrez le véhicule, laissez-le tourner au ralenti.
- 3) Enclenchez successivement les équipements disponibles suivants afin d'augmenter le couple de charge de votre poulie :
  - a) Allumez vos projecteurs plein phare.
  - b) Puis allumez votre autoradio.
  - c) Puis allumez votre climatisation.
  - d) Actionnez les lève-vitres électriques et tournez le volant de votre véhicule en même temps.
- 4) Coupez le contact quand tous ces éléments sont en fonction.
- 5) Contrôlez le marquage effectué sur la poulie

Si la marque ne présente pas de désalignement, votre poulie est encore fonctionnelle (Photo 3).

Par contre si l'une des parties du marquage n'est plus alignée avec les autres (Photo 4), votre poulie doit être remplacée. Dans ce cas-là, un contrôle (et un remplacement si besoin) de tous les éléments de guidage entraînés par la courroie d'accessoires doit être effectué : galets tendeurs, enrouleurs, poulie d'alternateur, pompe de direction, compresseur de climatisation, pompe à eau (suivant équipements du véhicule) (Photo 5).



Photo 3



Photo 4

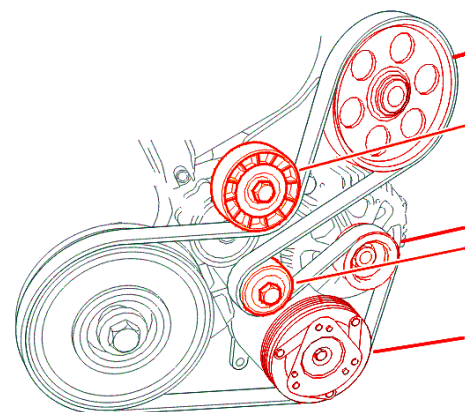


Photo 5

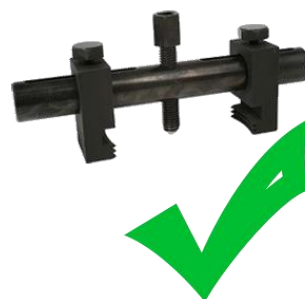
## PRECAUTIONS DE MONTAGE

Le démontage de l'ancienne poulie doit être effectué à l'aide d'un extracteur et non d'un levier qui risquerait d'endommager la portée où repose la poulie. Le remplacement de la visserie de fixation, rondelles, clavette de blocage doit être systématiquement effectué, car la visserie est soumise à un étirement au serrage, et peut casser si elle subit un autre serrage angulaire ou serrage à couple important. **Pour son montage, les MARTEAU et CLE-A-CHOC sont à PROSCRIRE.**

Pour son positionnement, utilisez un MAILLET, et pour le serrage, uniquement une CLE DYNAMOMETRIQUE.

**Respectez les consignes et les couples de serrage donnés par le constructeur du véhicule.**

Une fois la poulie de vilebrequin installée, il est impératif de changer la courroie d'entraînement.



daN/m



Degré °▽

## REEMPLACEMENT DE LA VISSERIE DE FIXATION

**Nous vous proposons désormais une gamme de kits de visserie neuve.**

Ces vis sont de qualité strictement équivalente à l'origine constructeur.

La recherche de ces kits sur notre site internet s'effectue par l'affectation véhicule et non par la référence de la poulie dans un souci de respect des préconisations constructeurs (Type de matériaux utilisés, Code Moteur, N° Moteur, N° d'organisation, N° Châssis, Couple de serrage préconisé, etc...).

La référence de ces Kits commence par **PLKxxx**.

### *Kits de visserie pour poulie damper*



Retrouvez toutes nos gammes sur : <http://www.dasilva.fr>

## NOTE TRES IMPORTANTE

**Nous déclinons toute responsabilité en cas de non-respect de ces instructions de montage et la garantie du produit sera systématiquement refusée.**