

Bulletin Technique N° 186
**Crémaillère de direction
DMN3047**



MAJ 01.2017

ÉLECTRICITÉ MOTEUR
TRANSMISSION

DIRECTION

CLIMATISATION
SUSPENSION
PIÈCES MOTEUR
FREINAGE
ACCESSOIRES



Avertissements

INTERVENTION

Pour des raisons de sécurité, il est impératif que le remplacement et les réglages à effectuer sur ce système de direction soient réalisés **par un personnel qualifié et formé à cet effet**. Il est nécessaire de posséder un outillage adapté, ainsi qu'un logiciel de diagnostic compatible pour la lecture et la programmation de cette pièce de direction.

Il est obligatoire de respecter les directives relatives aux décharges électrostatiques lors de l'intervention sur ce système de direction.

SECURITE

Tous les éléments concernant la fixation du boîtier de direction doivent être également remplacés par des neufs (vis, boulon, écrou, rondelle autobloquante, joint, etc...). Vérifier l'état des connecteurs électriques et du faisceau.

Si la cause du remplacement du boîtier de direction est un accident, alors procéder à une vérification minutieuse des pièces en interconnexion avec le boîtier de direction telles que les biellettes de direction, rotules de direction, moyeux, suspension, bras de suspension, biellettes stabilisatrices, jantes, pneus, berceau moteur, etc...

Remplacer les pièces défectueuses, même ne présentant aucun dommage visible à l'œil.

VERIFICATION DE COMPATIBILITE AVANT MONTAGE

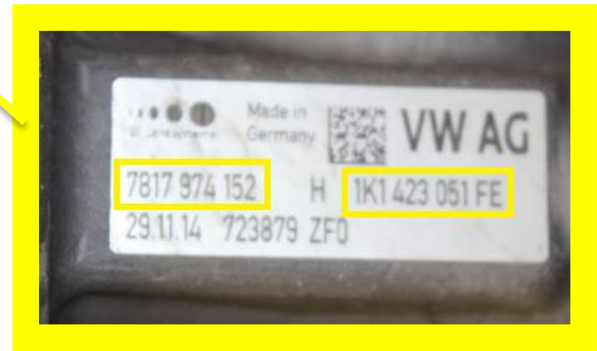
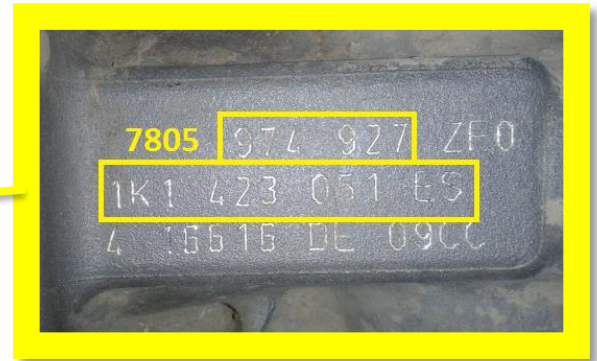
Du fait de la diversité des montages possibles sur le véhicule sélectionné, **il est impératif de s'assurer de la compatibilité de notre produit DMN3047 avec le boîtier de direction installé sur votre véhicule**. Pour cela, veuillez relever les numéros d'identification situés à la base du distributeur. (Voir Chapitre Identification)

Identification

Il existe trois « familles » de crémaillère électrique (générations 1, 2, et 3). Nous fournissons le modèle de génération 3. Cette dernière peut être installée sur les véhicules qui sont équipés à l'origine des modèles de génération 1 et 2 avec un faisceau électrique adapté pour son raccordement dans certains cas.



Type de Crem.	Nbre de Fix. Véhic.	Nbre de Fix. Crem.	Capteur d'angle
GENERATION 1	4	2 + 2 sur support Bride	Sur Col. de Direction
GENERATION 2	4	2 + 2 sur support Bride	Sur Col. de Direction
GENERATION 3	3	3	Sur Crémaillère



L'identification du boîtier de direction est faite par un numéro de pièce, ainsi que la référence d'origine constructeur. Une plaque d'identification se situe à la base du distributeur comme montré sur la photo en jaune.

TRES IMPORTANT

Notre produit est uniquement interchangeable avec les références contenues dans les listes ci-dessous. Si la référence de votre pièce n'apparaît pas dans ces listes, ne procédez pas au montage de notre référence DMN3047.

Aucune réclamation ne pourra être reçue si cette vérification n'a pas été effectuée (Preuve à l'appui).

LISTE DE REFERENCES D'IDENTIFICATION COMPATIBLES

COMPATIBILITÉ AVEC LES RÉFÉRENCES ORIGINE					
1K1 422 055 BE	1K1 423 051 BD	1K1 423 051 CC	1K1 423 051 DM	1K1 423 051 ER	1K1 423 055 KX
1K1 423 051 AA	1K1 423 051 BE	1K1 423 051 CD	1K1 423 051 DS	1K1 423 051 ES	1K1 423 055 M
1K1 423 051 AB	1K1 423 051 BF	1K1 423 051 CE	1K1 423 051 DT	1K1 423 051 P	1K1 423 055 MX
1K1 423 051 AC	1K1 423 051 BG	1K1 423 051 CF	1K1 423 051 EA	1K1 423 055 B	3C1 423 051 D
1K1 423 051 AD	1K1 423 051 BH	1K1 423 051 CG	1K1 423 051 EB	1K1 423 055 BX	3C1 423 051 F
1K1 423 051 AJ	1K1 423 051 BJ	1K1 423 051 CH	1K1 423 051 ED	1K1 423 055 C	3C1 423 051 J
1K1 423 051 AM	1K1 423 051 BK	1K1 423 051 CJ	1K1 423 051 EE	1K1 423 055 CX	3C1 423 051 N
1K1 423 051 AN	1K1 423 051 BL	1K1 423 051 CK	1K1 423 051 EG	1K1 423 055 E	3C1 423 051 S
1K1 423 051 AP	1K1 423 051 BM	1K1 423 051 CL	1K1 423 051 EH	1K1 423 055 F	3C1 423 051 T
1K1 423 051 AQ	1K1 423 051 BQ	1K1 423 051 CM	1K1 423 051 EK	1K1 423 055 FX	5C1 423 051 D
1K1 423 051 AT	1K1 423 051 BR	1K1 423 051 CN	1K1 423 051 EL	1K1 423 055 G	5C1 423 051 E
1K1 423 051 BA	1K1 423 051 BS	1K1 423 051 CP	1K1 423 051 EN	1K1 423 055 GX	5C1 423 051 F
1K1 423 051 BC	1K1 423 051 BT	1K1 423 051 DL	1K1 423 051 EP	1K1 423 055 K	5C1 423 051 H

COMPATIBILITÉ AVEC LES CRÉMAILLÈRES DE GÉNÉRATION 1					
7805 955 101	7805 974 109	7805 974 114	7805 974 130	7805 974 139	
7805 974 103	7805 974 111	7805 974 118	7805 974 131		
7805 974 108	7805 974 112	7805 974 119	7805 974 138		

COMPATIBILITÉ AVEC LES CRÉMAILLÈRES DE GÉNÉRATION 2					
7805 955 103	7805 974 164	7805 974 212	7805 974 256	7805 974 298	7805 974 334
7805 955 105	7805 974 165	7805 974 215	7805 974 259	7805 974 300	7805 974 336
7805 955 107	7805 974 166	7805 974 218	7805 974 261	7805 974 302	7805 974 337
7805 955 109	7805 974 169	7805 974 219	7805 974 262	7805 974 305	7805 974 340
7805 955 111	7805 974 170	7805 974 226	7805 974 267	7805 974 306	7805 974 342
7805 955 116	7805 974 173	7805 974 230	7805 974 269	7805 974 310	7805 974 343
7805 974 140	7805 974 174	7805 974 231	7805 974 270	7805 974 316	7805 974 346
7805 974 141	7805 974 183	7805 974 234	7805 974 280	7805 974 317	
7805 974 144	7805 974 184	7805 974 235	7805 974 281	7805 974 320	
7805 974 145	7805 974 198	7805 974 248	7805 974 288	7805 974 321	
7805 974 146	7805 974 199	7805 974 249	7805 974 289	7805 974 324	
7805 974 147	7805 974 202	7805 974 252	7805 974 292	7805 974 326	
7805 974 151	7805 974 203	7805 974 253	7805 974 293	7805 974 330	
7805 974 152	7805 974 211	7805 974 254	7805 974 296	7805 974 331	

COMPATIBILITÉ AVEC LES CRÉMAILLÈRES DE GÉNÉRATION 3					
7501 974 106	7501 974 212	7805 955 189	7805 974 479	7805 974 637	7805 974 843
7501 974 128	7805 955 113	7805 955 191	7805 974 480	7805 974 639	7805 974 926
7501 974 129	7805 955 114	7805 955 193	7805 974 483	7805 974 640	7805 974 927
7501 974 136	7805 955 118	7805 974 265	7805 974 484	7805 974 641	7805 974 934
7501 974 137	7805 955 122	7805 974 304	7805 974 489	7805 974 642	7805 974 936
7501 974 138	7805 955 125	7805 974 314	7805 974 491	7805 974 659	7805 974 938
7501 974 139	7805 955 127	7805 974 351	7805 974 508	7805 974 660	7805 974 939
7501 974 140	7805 955 129	7805 974 353	7805 974 511	7805 974 667	7805 974 965
7501 974 141	7805 955 131	7805 974 355	7805 974 524	7805 974 669	7805 974 966
7501 974 142	7805 955 134	7805 974 370	7805 974 525	7805 974 671	7805 974 973
7501 974 143	7805 955 136	7805 974 372	7805 974 532	7805 974 672	7805 974 975
7501 974 144	7805 955 139	7805 974 375	7805 974 534	7805 974 752	7805 974 977
7501 974 145	7805 955 141	7805 974 380	7805 974 535	7805 974 777	7805 974 979
7501 974 146	7805 955 142	7805 974 382	7805 974 556	7805 974 778	7805 974 992
7501 974 147	7805 955 143	7805 974 383	7805 974 574	7805 974 783	7817 974 151
7501 974 148	7805 955 146	7805 974 394	7805 974 578	7805 974 785	7817 974 152
7501 974 149	7805 955 148	7805 974 395	7805 974 579	7805 974 787	7817 974 159
7501 974 170	7805 955 153	7805 974 403	7805 974 580	7805 974 788	7817 974 161
7501 974 171	7805 955 156	7805 974 405	7805 974 595	7805 974 789	7817 974 163
7501 974 172	7805 955 158	7805 974 406	7805 974 596	7805 974 791	7817 974 165
7501 974 173	7805 955 160	7805 974 414	7805 974 603	7805 974 792	7817 974 168
7501 974 174	7805 955 163	7805 974 424	7805 974 605	7805 974 800	7817 974 234
7501 974 183	7805 955 165	7805 974 429	7805 974 606	7805 974 804	
7501 974 184	7805 955 168	7805 974 444	7805 974 607	7805 974 807	
7501 974 185	7805 955 171	7805 974 445	7805 974 608	7805 974 809	
7501 974 186	7805 955 173	7805 974 452	7805 974 629	7805 974 810	
7501 974 187	7805 955 186	7805 974 454	7805 974 630	7805 974 842	



IMPORTANT

Une adaptation pour le remplacement d'une ancienne génération de crémaillère par la troisième génération est nécessaire dans les cas suivants.

	Kit		
	Crem. Origine	Faisceau	Pièce supp.(1)
Véhicule de 2003 à 2009	GENERATION 1	OUI	OUI
Véhicule de 2003 à 2009	GENERATION 2	OUI	NON
Véhicule après 2009	GENERATION 3	NON	NON

	Réf. Faisceau
AUDI TT (type 8J)	8J1 971 111 C (2)
Autres Modèles	1K1 971 111 AJ (2)

- (1) Le changement de pièces supplémentaires est nécessaire pour la pose d'un boîtier de direction de troisième génération.
 (2) Kit faisceau non fourni, revente uniquement dans le réseau du constructeur du véhicule.

Préconisations pour le démontage

Ces préconisations ne remplacent en aucun cas celles du constructeur. Veuillez-vous référer en premier aux conseils et instructions de montage du constructeur du véhicule.

Réglage de base à l'aide d'un appareil de diagnostic



TRES IMPORTANT

Pour cette opération, il faut être équipé d'un appareil de diagnostic VAS 5051 (Equivalent ou version postérieure). Veuillez suivre les recommandations du constructeur du véhicule pour les versions et logiciels compatibles au réglage et à l'apprentissage du boîtier de direction.

Deux phases sont nécessaires :

- 1) Le calibrage du capteur d'angle de braquage
- 2) Le calibrage de la mise en butée droite et gauche

Le non-respect de ces consignes entraîne l'annulation des clauses de garantie.