

Bulletin Technique N° 176
POMPES D'ASSISTANCE DE DIRECTION
DP3092 - DP3134



MAJ 03.2014

ÉLECTRICITÉ MOTEUR
TRANSMISSION

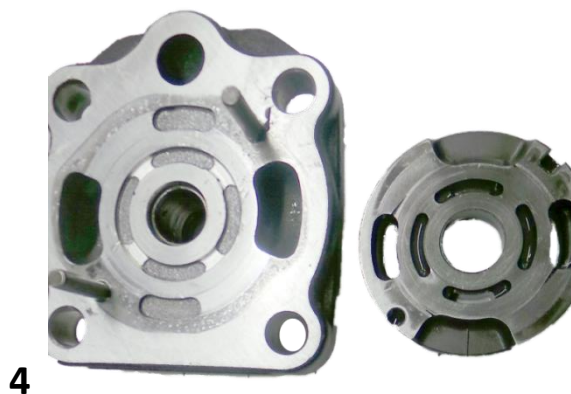
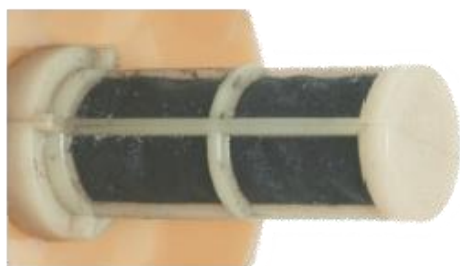
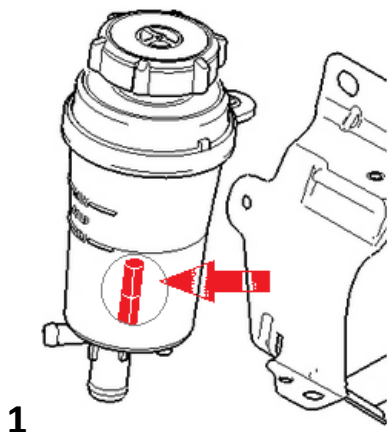
DIRECTION

CLIMATISATION
SUSPENSION
PIÈCES MOTEUR
FREINAGE
ACCESSOIRES



**Ce BT complète les BT 110, 'Montage des crémaillères et pompes de direction',
BT 171 'Précautions de montage (pompes de direction)' et BT 174 'Rinçage du circuit hydraulique'.
Il est impératif de suivre les instructions données dans nos différents Bulletins Techniques,
ainsi que celles préconisées par le constructeur du véhicule.**

Précaution de Montage



Lors de l'installation de cette pompe de direction, il est très fréquent de rencontrer un problème de mise en fonctionnement. Ce problème est identifié par le fonctionnement très bruyant de la pompe et la diminution par intermittence de l'assistance de direction hydraulique (Direction plus dure).

La cause principale n'est pas la pompe de direction, mais la crépine fixe (Photo 1) contenue dans le réservoir de liquide de direction (Photo 2) qui est obstrué par des impuretés. Malgré un rinçage méticuleux du circuit de direction, les impuretés s'accumulent à cet endroit. Une fois la contamination installée sur les mailles de la crépine, celle-ci limite le débit d'aspiration de la pompe, augmente la pression de travail, ce qui provoque une aspiration d'air par la pompe de direction, et en conséquence la détérioration rapide des plateaux de pression par cavitation.

Pour éviter ce phénomène, il est **impératif** d'effectuer le démontage du réservoir de liquide de direction avant l'installation de la pompe, et de vérifier la crépine. Dans le cas où malgré un nettoyage complet de la crépine et du réservoir, il subsiste des particules, **il faut remplacer le réservoir.**

A titre indicatif et sous réserve de changement du constructeur, référence du réservoir : 1420238

NOTE TRES IMPORTANTE

Nous déclinons toute responsabilité en cas de non-respect de ces instructions de montage et la garantie du produit sera systématiquement refusée.